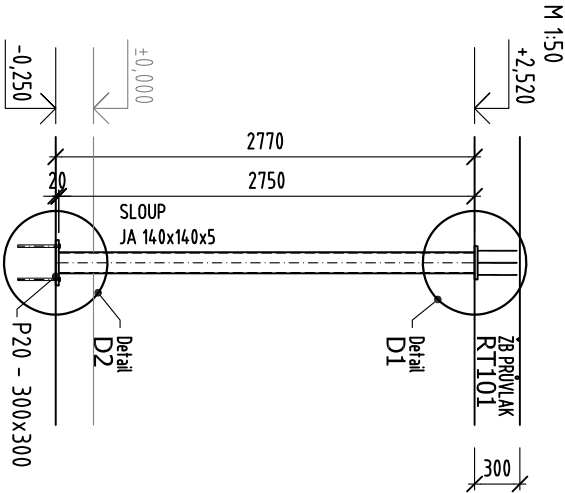
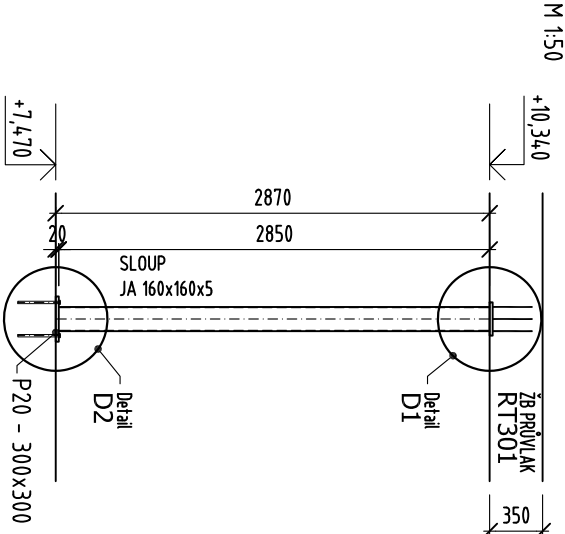


Tvar ocelové konstrukce sloupu VS1-2x a VS2-1x

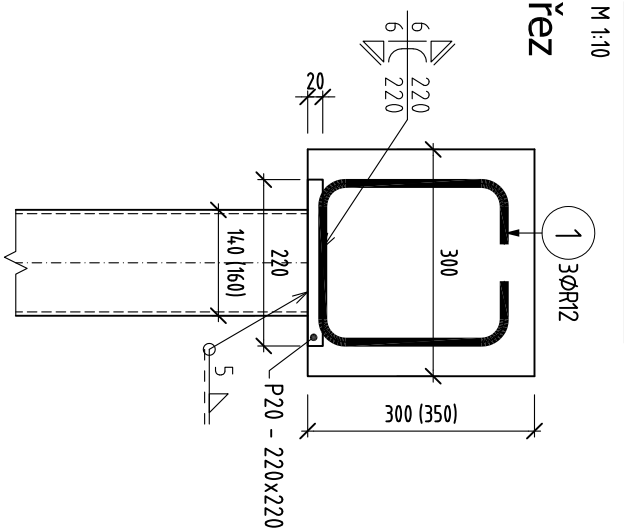
Pohled na sloup VS1



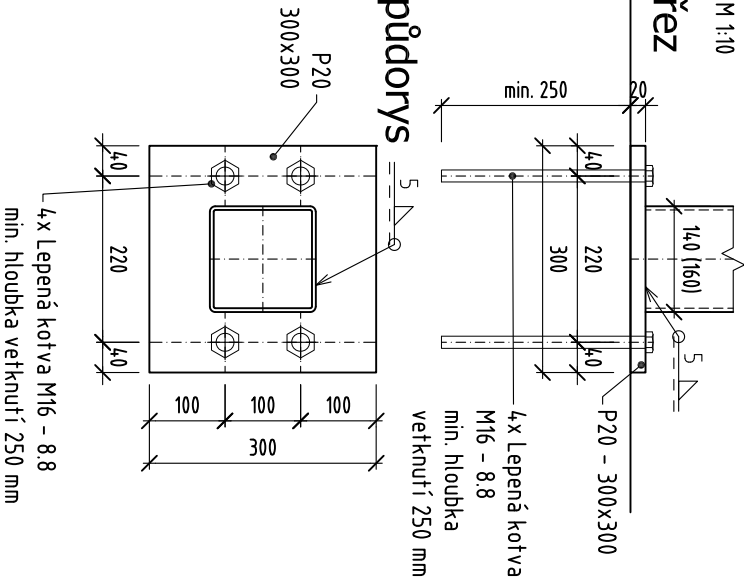
Pohled na sloup VS2



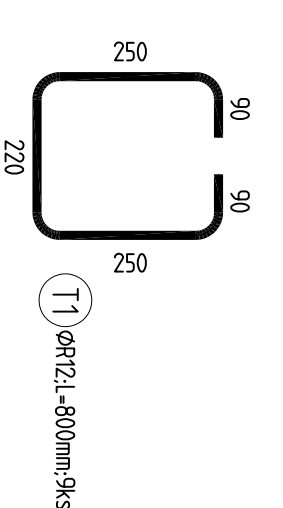
Detail D1 - 3x



Detail D2



Tvar kotevní výztuže:



Výkaz kotevní výztuže:

č.v.	Název-rozměr	ks	Hmotnost 1ks celkem	Ocel
T1	ØR12-800	9	0,71 6,40	10 S05R
CELKEM		kg	6,40	

Poznámka:

- * Je nutno zohlednit požadavky stavebního projektu (prostory apod.)!
- * Ocelovou konstrukci je nutné opatřit ochrannými nátěry.
- * Pokud není dáno jinak styky konstrukci řešit jako svařované. Dimenze svarů dle tloušťky připojovaných profilů.
- * Tvar navazujících železobetonových konstrukcí viz. samostatný výkres.
- * **Tvar konstrukce upravit dle skutečnosti !**
- * Ostatní požadavky viz TECHNICKÁ ZPRÁVA.

BETON

VÝZTUŽ

OCEL

Třída provedení EXC2 dle ČSN EN 1090-2

±0,000 = 235,00 m.n.m. B.p.v.

Tato prováděcí dokumentace je zpracována podle přílohy č.2 vhl. č. 499/2006 Sb. v platném znění a podle vhl. č. 230/2012 Sb. a slouží pro výběr zhotovitele. Vybraný zhotovitel si zajistí dopracování dokumentace - zejména podrobné výkresy tvaru výztuže železobetonových konstrukcí, výrobní dokumentaci ocelových konstrukcí a základových konstrukcí. Tato podrobná dokumentace musí být odsouhlasena zpracovatelem této dokumentace, pokud ji nebude sám dopracovávat.

INDEX ZMĚN	POPIS ZMĚN	DATUM	PROVEDL	PODPIS	

ZODPOVĚDNÝ PROJEKTANT	HIP	KONTROLOVAL	<div><div>L. B. A. P. S.</div><div>ječmen studio www.jecmen.com</div><div><div>statika</div><div>OLOMOUCMA</div><div>státníka a dynamika stavebních konstrukcí Bátelova 374/11, 779 00 Olomouc tel. 585 700 701-2, fax. 585 700 707 DRŽITEL CERTIFIKÁTU ISO 9001</div></div></div>
MgA., Ing. arch. Lukáš BLAŽEK	MgA., Ing. arch. Lukáš BLAŽEK	MgA., Ing. arch. Lukáš BLAŽEK	
ZODPOVĚDNÝ PROJEKTANT	VYPRACOVAL	KONTROLOVAL	
Ing. Daniel LEMÁK, Ph.D.	Ing. Veronika VÁCLAVKOVÁ	Ing. Roman KOIŠ	
MÍSTO STAVBY:	Slatnice č.p. 105, 783 42, Slatnice na Hané	ZAKÁZKOVÉ ČÍSLO:	24-2624-51
KRAJ:	OLOMOUCKÝ	STUPEŇ:	DPS
INVESTOR:	Obec Slatnice	DATUM:	02/2024
NÁZEV AKCE:	FORMÁT: x A4		
Přístavba, stavební úpravy a střešní nástavba ZŠ Slatnice		MĚŘÍTKO:	1:50
		ČÍSLO PŘÍLOHY:	ČÍSLO VÝTISKU:
		09	
OBSAH PŘÍLOHY:	ČÁST:		
D.1.2 Stavebně konstrukční část			
TVAR OK SLOUPU VS1 - 2X A VS2 - 1X		D.1.2	